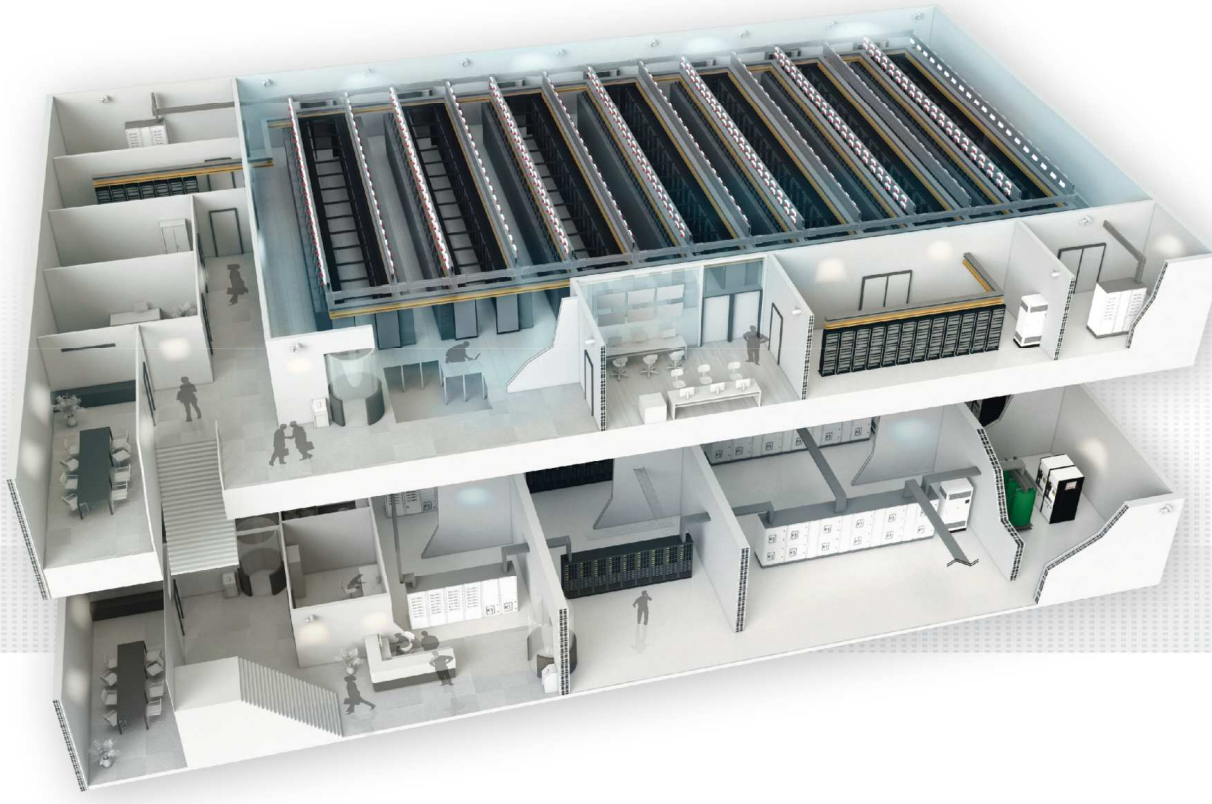




DATA CENTER INTEGRATED SOLUTIONS

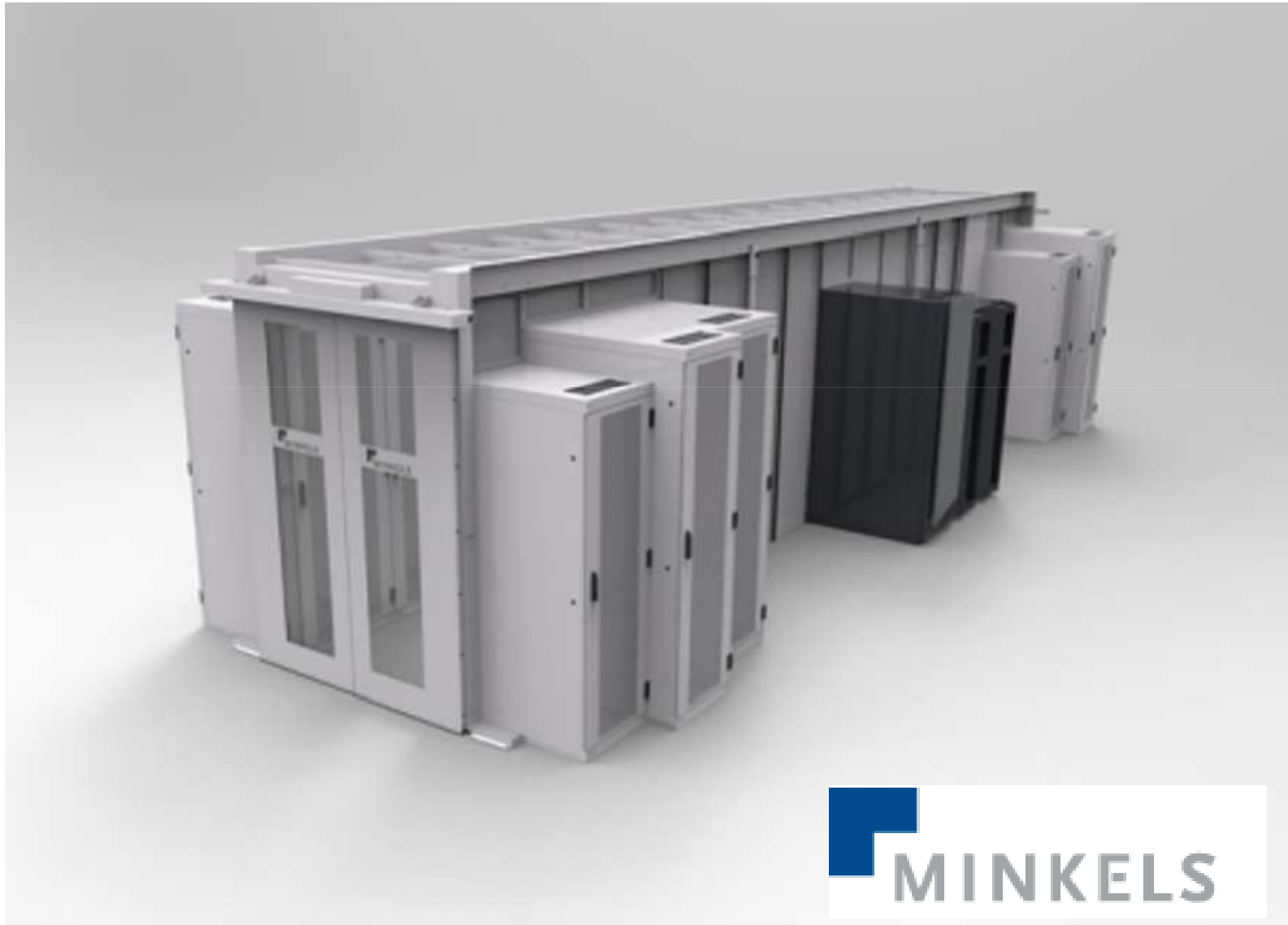


Legrand in Rechenzentren



Bernd Maja - Leitung Business Development Rechenzentren / Head of Business Development Data Center
bernd.maja@legrand.de

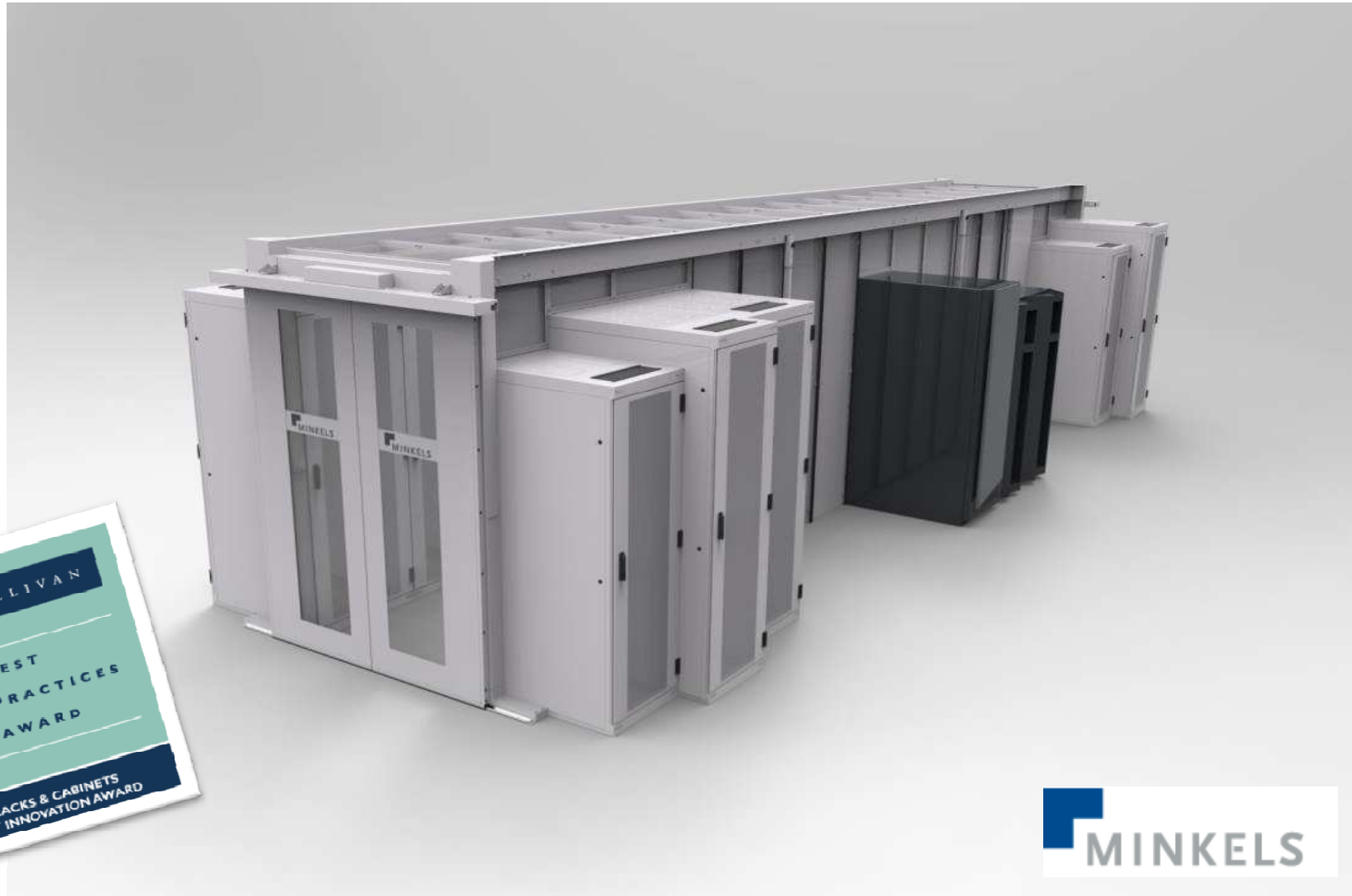
Innovativer freistehender Kaltgang



Die Herausforderung:

- **Die Verschlinkung der IT Architektur durch optimierte Server, virtuelle Server etc. aber auch die Neuausrichtung der IT macht es nötig die bestehende und oder oftmals dezentrale Strukturen der IT zu überdenken und neu zu planen.**
 - **Der steigende Druck zur Effizienzsteigerung von Datenverarbeitungsgeräten oder auch einfach von Rechenzentren, macht es nötig gerade die Kühlung maßgeblich zu optimieren. Der Anteil des Strombedarfs für Kühlung kann zwischen 25 und 50% des Gesamtbedarfs eines älteren RZs betragen**
 - **Eine komplette Neuanschaffung der gesamten Struktur ist oftmals technisch nicht nötig und sinnvoll als auch eine zusätzliche Belastung des Budgets.**

Die Lösung:



Die Lösungsdetails:

- **Die traditionelle Einhausung ruht auf den Schränken, wird also auf die Schränke montiert. Eine möglichst einheitliche Schrankstruktur ist wichtig**
- **Der freistehende Kaltgang von Minkels geht hier den anderen weg. Der Gang hat eine eigene tragende Struktur**
- **Er erlaubt es dadurch, dass bereits existierende, mit unterschiedlicher Größe und sicherlich gut ausgewählte Produkte zu behalten und in eine sehr effiziente Kühllösung zu integrieren**
 - **Somit ist gewährleistet, dass auch mit der Nutzung von bereits existierendem oder auch nur verschiedenem Equipment eine sehr effiziente, flexible und moderne Kühllösung für Ihr RZ erreicht wird**



THANK
YOU
FOR YOUR
ATTENTION



Bernd Maja
Leitung Business Development
Rechenzentren /
Head of Business Development
Data Center
bernd.maja@legrand.de

