



for Data Centers

DCIM – Best practise, lessons Learned und Ausblick Tenant Portal 8.0

Referenz Kunden

Der Kunde hat die neue DCIM (Data Centre Infrastructure Management) Lösung in UK und anderen Ländern ausgerollt.



Data Center Expert



Data Center Operation



Capacity



Change



IT Optimise

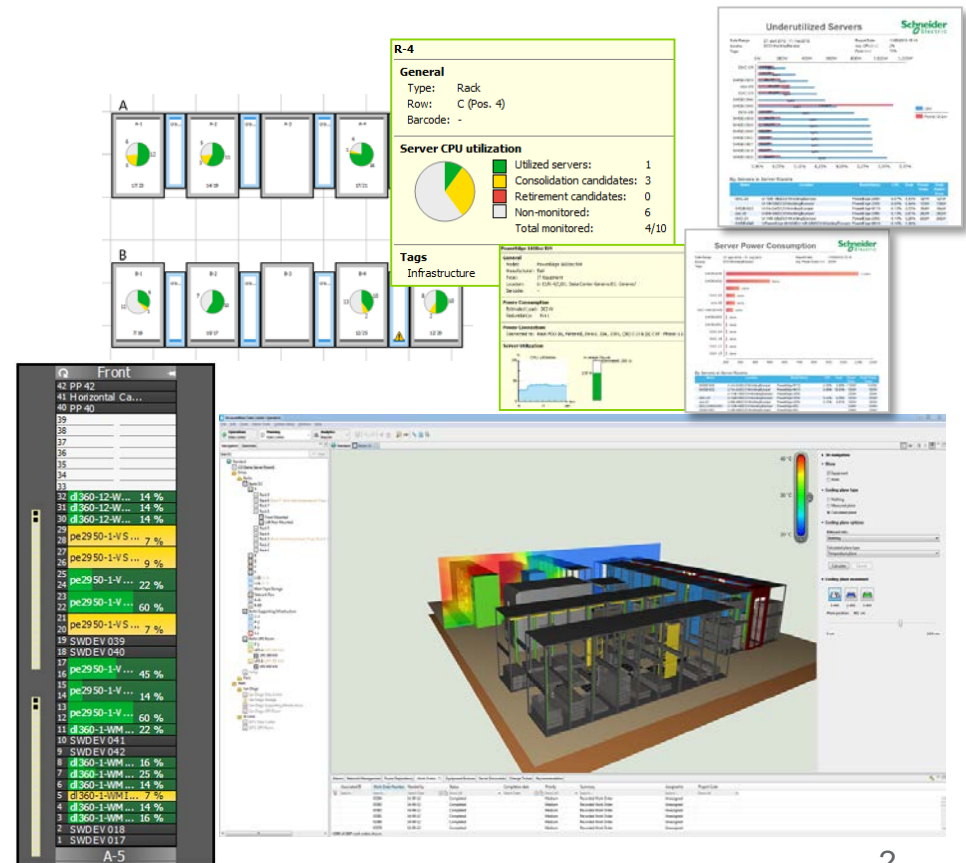
StruxureWare for Data Centers DCIM Plattform wurde ausgewählt aufgrund der Vorteile im Bereich **Betrieb, Leistung, Kosten und Effizienz.**

Ein führender VOD (Video On Demand) und TV Anbieter in Europa hat Schneider Electric's StruxureWare DCIM implementiert für seine Datacenter um Server und Kapazitätsauslastung zu optimieren



Herr Degli Effeti Leiter Datacenter Operations des Kunden, sagte: "Die Grundlage der IT bei Uns muss das Kundenwachstum bewirken. Verfügbarkeit ist das Oberste Ziel und in der Verantwortung des Operations Teams, aber auch hoch auf der Agenda stehen Kapazitäts- und Energieeffizienzmaximierung, bei Minimierung des CO2 Abdruckes!"

"Kapazität kostet Uns Geld," sagt er "Das effizienteste Datacenter ist das, welches Du nicht bauen musst!" Bei Uns wollen wir in der Lage sein, unsere Kapazität, die wir haben zu messen und zu wissen, wann wir zusätzliche Infrastruktur wirklich brauchen werden. Wir wollen auch wissen, welche Server arbeiten und welche wir stilllegen können."








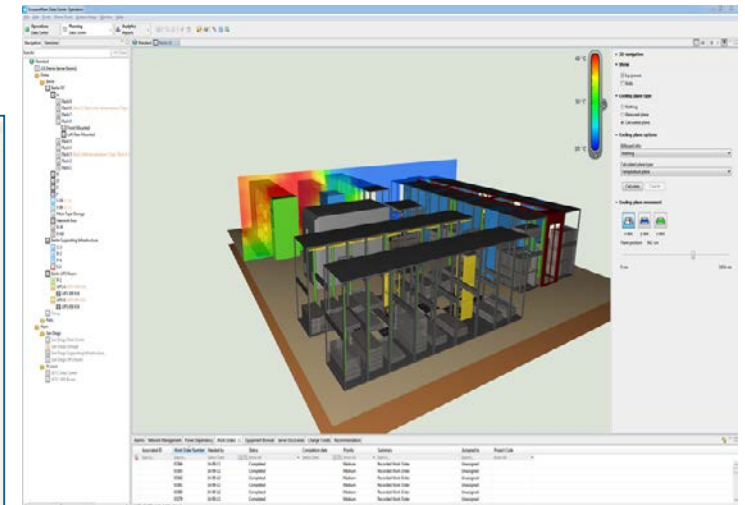
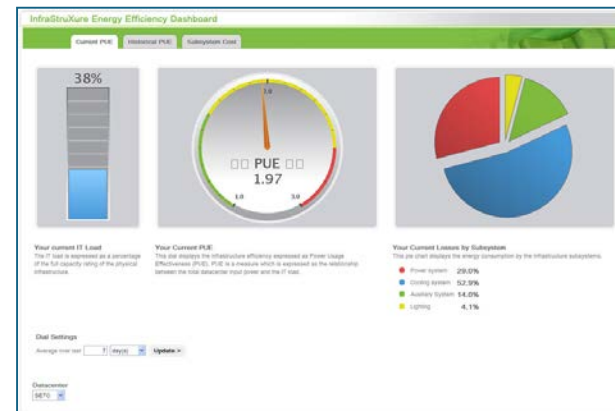
Referenz Kunden

Eine führende schweizer Privatbank hat Schneider Electric StruxureWare DCIM implementiert für seine Datacenter. Ziel war ein homogenes Management standortübergreifend für 6 europäische Standorte durchzuführen und ein sauberes, energieeffizientes Asset Management und eine einheitliche, von IT und Facilities aktualisierbare, virtuelle Plattform zu haben.

Gründe für Schneider Electric Struxureware für Datacenter:

- Standortübergreifende Lösung mit Datenaggregation zentral
- ETL, API und Web Services Schnittstelle für bidirektionalen Datenaustausch mit existierenden Systemen wie Aperture und Archibus (Kooperation)
- Dashboard Funktion im eigenen CI!
- Einfache Implementierung und Upgrade (rein Lizenzschlüssel)
- Virtuelle Plattform und virtueller Lagerraum

-  Data Center Expert
-  Data Center Operation
-  Capacity
-  Change
-  Energy Cost und energy Efficiency und Insight

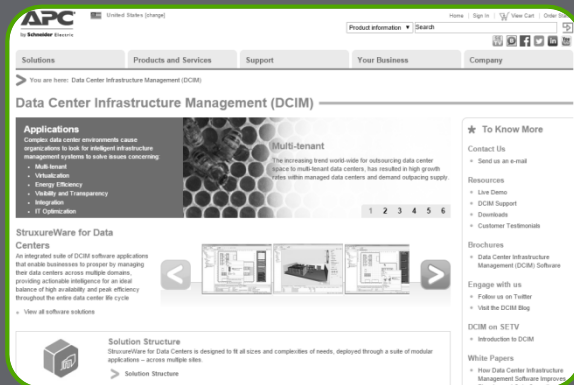


Warum StruxureWare for Data Centers?

Globaler Software Support

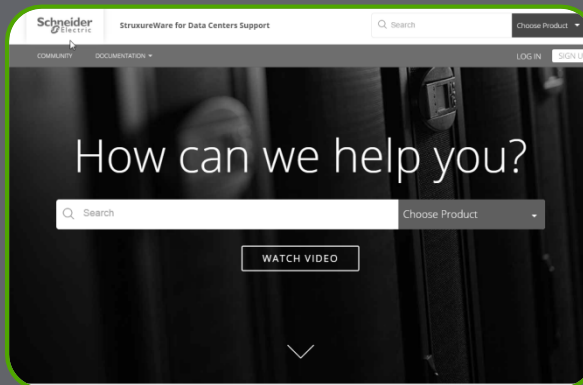


Web



<http://www.apc.com/struxureware>

DCIMsupport



<http://dcimsupport.apc.com>

- Globales Support Modell
- Software Support Verträge
- Weltweite Präsenz
- Sprachlich lokalisierter Support und 7x24 Support
- Integration in IT Plattformen (Openview und OM
- Tivoli, SCOM Remedy, UCS Man Dell etc.)
- DCIM support Webseite
- Zugang für Endkunden zu Nutzforen
- regelmässige Software Updates
- 3rd Party Geräte-definitionsdatei Erstellung



Ausblick Struxureware 8.0 Web Client / Tenant Portal 2016

Ein schneller Überblick über Ihr Datacenter, Zugang auf Stromversorgung, Physikalische Infos & Audit info

The screenshot displays the Struxureware 8.0 Web Client interface. At the top, there are navigation tabs for 'Inventory', 'Dashboard', and 'Administration'. The main dashboard shows a rack overview with two racks, 'r1R6', and a summary of 39 U of free space and 1,188.4 kg of free weight. Below this, there are four main sections: Power, Physical, Properties, and Audit Trail. Red dashed arrows indicate the flow of information from the main dashboard to detailed views of each section.

Inventory | Dashboard | Administration

39 U Free uspace | 1,188.4 kg Free weight

r1R6 Rack

- Power**: 6 kW Est. Load
- Physical**: 39U available of 42U total, 174.6kg (1363kg max)
- Properties**: Netshelter SX 42u 6... APC
- Audit Trail**: a day ago Latest entry

r1R6 Rack - Physical

- WEIGHT: Weight 125 kg, Max weight 1363 kg
- DIMENSIONS: Width 600mm

r1R6 Rack - Power

POWER HISTORY

- 7.5kW
- 5kW
- 2.5kW
- 0kW
- Esti

r1R6 Rack - Properties

- Name
- Serial number
- Barcode
- Manufacturer: APC
- Model name: Netshelter SX 42u 60...
- Part number: AR3100
- Description: APC Netshelter SX 42...

r1R6 Rack - Audit Trail

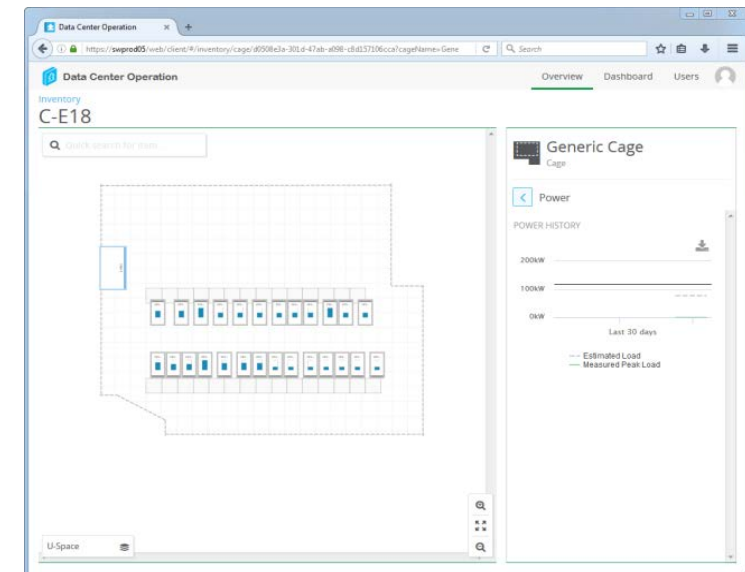
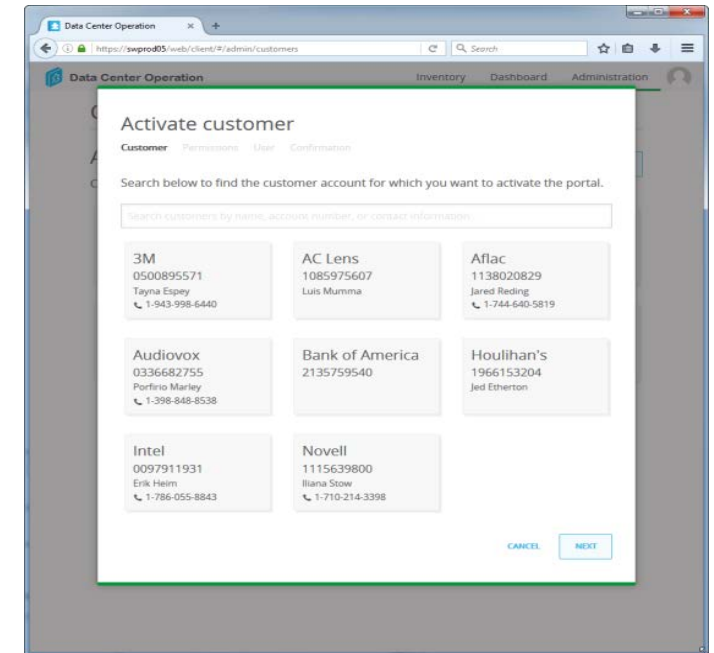
- 39 U Free uspace | 1,188.4 kg Free weight
- Connected Rack PDU 2G, Metered by Outlet with Switching, ZeroU, 32A, 230V, (21) C13 & (3) C19 at 'Right-rear/r1R6/r1/CoLoTraining/CoLO site/' to PowerEdge 650(2500/2000) at 'U-24/r1R6/r1/CoLoTraining/CoLO site/' using rack-mount power cable on phase 'unknown'. apc
- ADD 5 minutes ago

Struxureware 8.0 Tenant Portal

Aus den Augen des Kunden/Tenant/Nutzer

Der Tenant/Kunde bzw. Nutzer hat Einsicht in seine verfügbaren Kapazitäts und Rack Assets durch eine vereinfachte webbasierte DCIM Lösung

- > Rack asset management
 - IMAC (Installation, Bewegen hinzufügen oder ändern)
 - Audit Pfad
- > Einsicht in eine Vielzahl an KPIs (Schlüsselwerte)
 - Strom : geschätzte und gemessene Spitzenlast
 - Umgebungsüberwachend: Temperatur und Luftfeuchte
 - Physikalisch: HE-Platz
- > Tenant bzw. Nutzerspezifisches Management
- > **Weiteres am Messestand Monitoring Expo 2016!!**



Eine Tenantansicht seines Käfigs, mit Strom KPI Grafik



Thank you! Danke!

Christian.Stolte@schneider-electric.com

Besuchen Sie Uns am Stand auf der Monitoring Expo für eine Live Demo!

©2014 Schneider Electric. All Rights Reserved.

All trademarks are owned by Schneider Electric Industries SAS or its affiliated companies or their respective owners.

